



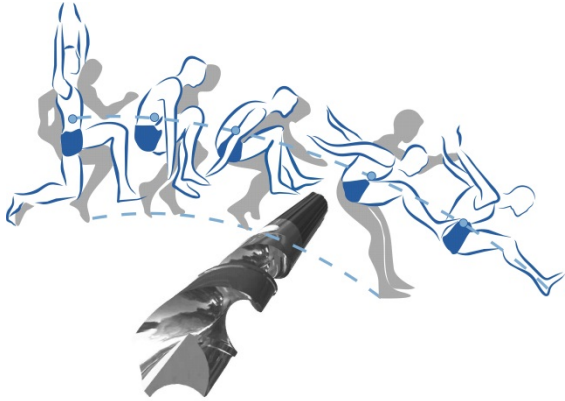
WZLforum an der RWTH Aachen

Veranstaltungsberatung – Unsere Expertise für Ihre Veranstaltung

Veranstaltungsberatung – Ihre Expertise für Ihre Veranstaltung

- Sie möchten eine Veranstaltung für Ihr Unternehmen oder Hochschulinstitut organisieren und benötigen dazu eine entsprechende Beratung? Sie möchten erfahren, worauf es bei der Gestaltung des Programms und der Rahmenbedingungen ankommt? Sie suchen gezielt nach Ideen für Ihre (vielleicht sogar schon etablierte) Veranstaltung?
- Wir bieten Ihnen dazu eine professionelle Beratung, die sich auf mehr als 20-jährige Expertise im Bereich Marketing, Veranstaltungen und PR gründet. Unser Ziel ist es, Ihnen den Einstieg ins Veranstaltungsmanagement für Ihr Unternehmen zu erleichtern und Ihnen die wichtigsten Erfahrungswerte aus unserem täglichen Geschäft zu vermitteln.
- Gerne entwickeln wir Ihnen ergänzend ein individuelles Konzept nach Ihren Vorstellungen oder empfehlen ein praxiserprobtes Format.

WZLforum an der RWTH Aachen



Gründung

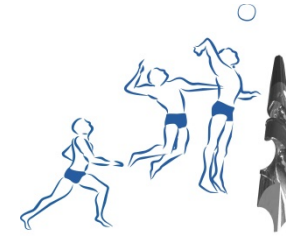
- 1993 als Aditec gGmbH
- 13 Mitarbeiter
- durch die Direktoren des Werkzeugmaschinenlabors der RWTH Aachen

Zahlen 2014

- €2 Mio. Umsatz
- 106 Veranstaltungen und 4.000 Teilnehmertage

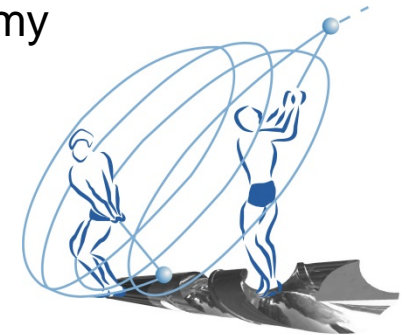
Formate

- Seminare und Workshops
- Open-Space und Round Table
- Seminarreihen
- Kamingespräche
- Tagungen
- Kongresse
- Kolloquien
- Zertifikatkurse



Kooperationen mit

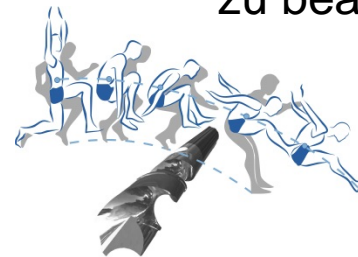
- Werkzeugmaschinenlabor WZL der RWTH Aachen
- Fraunhofer-Institut für Produktionstechnologie IPT
- Forschungsinstitut für Rationalisierung FIR e. V. an der RWTH Aachen
- RWTH International Academy



Unsere Leistungen

Erstberatung

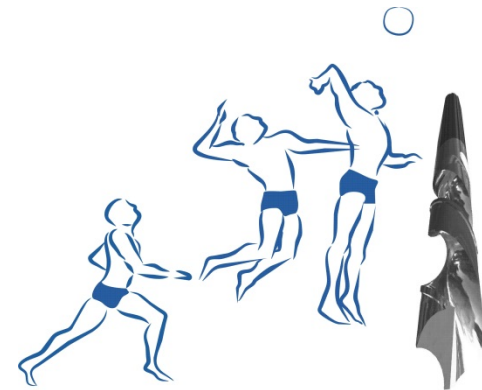
- Was erreicht man mit Seminaren und Konferenzen?
- Wie sieht die Planungsphase einer Weiterbildungsveranstaltung aus?
- Wie werden potenzielle Referenten angesprochen?
- Was muss bei der Erstellung des Flyers beachtet werden?
- Welche Kommunikationsinstrumente stehen im Rahmen von PR-Aktivitäten zur Verfügung?
- Welche logistischen Aspekte müssen beachtet werden (Raumreservierung, Organisation der Abendveranstaltung, etc.)?
- Wie können Veranstaltungsunterlagen aussehen?
- Was ist beim Teilnehmermanagement zu beachten?
- Was ist zu beachten, wenn eine Ausstellung parallel zur Veranstaltung organisiert werden soll?
- Was ist am Tag vor, während und nach der Veranstaltung zu beachten?



Unsere Leistungen

Weiterentwicklung eines bestehenden Konzepts

- Registrierung und Betreuung der Teilnehmer
- Analyse der bereits durchgeführten Veranstaltung (Stärken/Schwächen)
- Vorstellung neuer Konzepte
- Umsetzungsideen



Wir sind für Sie da!

- Rufen Sie uns gern an! In einem persönlichen Gespräch können wir Ihren Bedarf abklären und gemeinsam Ziele für eine Beratung definieren!

- Kontakt:

WZLforum an der RWTH Aachen
Steinbachstr. 25
52074 Aachen

Tel: +49 / (0)241 / 80 236 14

Fax: +49 / (0)241 / 80 225 75

E-Mail: info@wzlforum.rwth-aachen.de

URL: www.wzlforum.rwth-aachen.de